



Quand j'utilise le masque jetable...

Avant



Je me lave les
mains



Je laisse l'adulte
m'aider

Pendant



Je ne touche pas
les masques

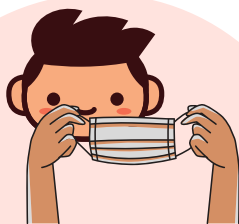


Je peux utiliser
un timer



Je demande avant
de l'enlever

Après



Je laisse
l'adulte m'aider



Je le jette à
la poubelle



Je me lave les
mains

Ce support a été pensé pour tous ceux qui ont besoin d'assistance pour respecter les gestes barrière et la manipulation du masque.



Quand j'utilise le masque en tissu...

Avant

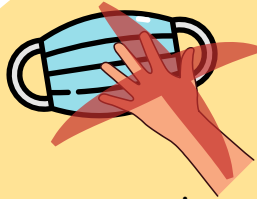


Je me lave les mains



Je laisse l'adulte m'aider

Pendant



Je ne touche pas les masques

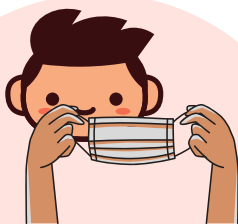


Je peux utiliser un timer



Je demande avant de l'enlever

Après



Je laisse l'adulte m'aider



Je le mets dans un sac plastique



Je me lave les mains

Ce support a été pensé pour tous ceux qui ont besoin d'assistance pour respecter les gestes barrière et la manipulation du masque. Partage autorisé à l'identique uniquement.



Quand j'utilise le masque jetable...



Avant



Je me lave les mains.



Je prends le masque par les élastiques, le bord rigide vers le haut (s'il y en a).



Je place le masque sur mon visage.

- 1 Je passe les élastiques derrière mes oreilles.
- 2 Je presse le bord rigide sur mon nez.
- 3 J'ajuste le masque pour qu'il couvre mon menton.



Pendant



Je ne touche pas :

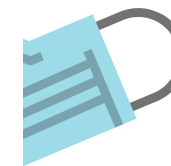
- mon visage,
- mon masque,
- ni ceux des autres.



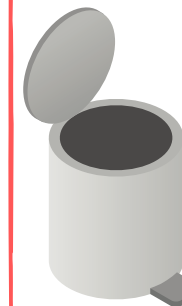
Je change le masque dès qu'il est souillé.



Après



J'enlève le masque par les élastiques.



Je jette mon masque dans une poubelle.



Je me lave les mains.



Je n'hésite pas à demander de l'aide en cas de besoin.



Quand j'utilise le masque en tissu...



Avant



Je me lave les mains.



Je prends le masque par les attaches, le bord rigide vers le haut (s'il y en a).



Je place le masque sur mon visage.

- 1 Je place correctement les attaches.
- 2 Je presse le bord rigide sur mon nez.
- 3 J'ajuste le masque pour qu'il couvre mon menton.



Pendant



Je ne touche pas :

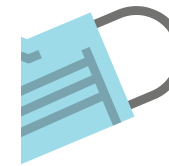
- mon visage,
- mon masque,
- ni ceux des autres.



Je change le masque dès qu'il est souillé ou après 4h d'utilisation.



Après



J'enlève le masque par les attaches.



Je le mets dans un sac plastique.



Je me lave les mains.



Je n'hésite pas à demander de l'aide en cas de besoin.